

CAVIUS SE

VÄRME LARM

Modell nr.: 3003

VÄNLIGEN LÄS DENNA ANVÄNDAR- GUIDE NOGA INNAN ANVÄNDNING OCH SPARA FÖR FRAMTIDA ANVÄNDNING!

Detta värmelarm är konstruerat för utrymmen som inte lämpar sig för brandvarnare p.g.a. risken för falsklarm som i kök, garage eller verkstäder.

Säkerhets instruktioner:

Enheten levereras med ett 3V litiumbatteri. Batterier ska hanteras varsamt och batteridrivna enheter ska förvaras utom räckhåll för barn. Försök inte ladda eller bränna batterierna.

Teknisk information:

Larmtyp: Cavius värmelarm detekterar

- 1) snabbt värmestegring.
- 2) När temperaturen når 58 grader C.

Ljudeffekt: Lägsta ljudnivå är 85 dB vid ett avstånd av 3 meter.

Batteri: Drivs av ett icke utbytbart 3 V CR123A litiumbatteri med en livslängd på 10 år

Indikering av låg batterispänning: Ett kort "pip" ljuder och LED-lampan blinkar var 48:e sekund när batteriet börjar ta slut. Ved batterilarm fortsätter värmelarmet att fungera i minst 30 dagar.

Värmelarmet är inte aktivt om det inte monteras i sockeln.

De bästa platserna att montera larmet är:

- Områden som inte lämpar sig för brandvarnare p.g.a. den höga risken för falsklarm
- Kök
- Badrum
- Garage eller verkstad

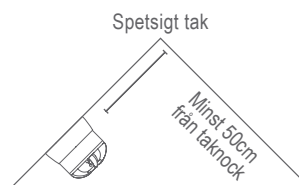
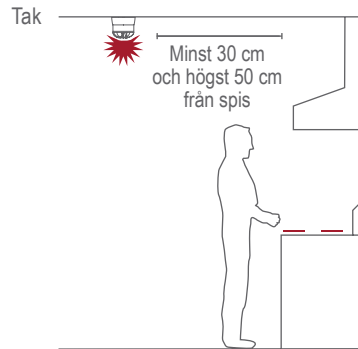
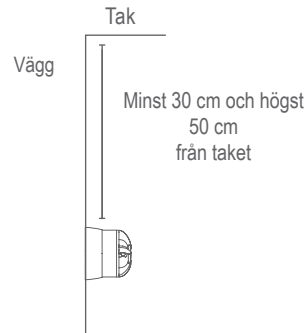
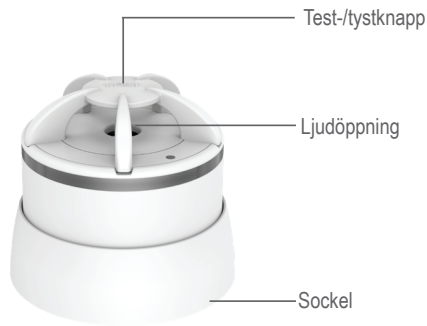
Larmet får INTE placeras:

- I rum där temperaturen är mindre än -10°C och högra än +50°C.
- Sovrum
- Vardagsrum
- Matsal
- Entré
- Lekrum

Obs! Optiska brandvarnare installeras med fördel där glödbland kan förekomma.

Placering

Värmelarmet är konstruerat för installation i tak eller på vägg. Installera aldrig direkt ovanför ugn/kokplatta/spis.

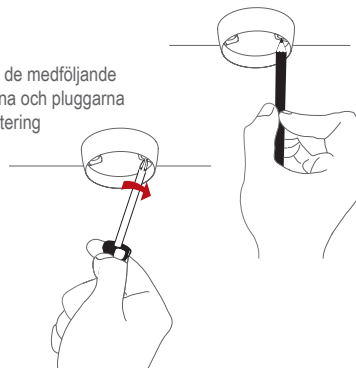


Installation av larm:

1. Koppla loss varnaren från sockeln genom att vrida den moturs. Använd sockeln för att markera ut skruvhålen i taket. Använd de medföljande skruvarna och pluggarna för att montera sockeln. När sockeln är monterad i taket fäster du varnaren genom att vrida den medurs.

Markera skruvhålen med en penna

Använd de medföljande skruvarna och pluggarna för montering



2. Efter montering måste varnaren testas genom att trycka in testknappen och alstra en högljud larmsignal.

Obs: Etiketten i produkten får inte tas bort eftersom den innehåller viktig information avseende produkten

Larmssignal: Värmelarmet har en optisk och en akustisk signal. I normalläge när larmet inte är aktiverat blinkar LED-lampan var 48:e sekund för att indikera normal funktion. I larmläge blinkar LED-lampan snabbare och summern tjuvar.

Pausfunktion: Vid oavsiktligt larm eller falsklarm, tryck in test-knappen i 2 sekunder. Detta tystar larmet i 10 minuter och larmet återgår därefter automatiskt till normal funktion.

Underhåll: Testa värmelarmet minst en gång per kvartal genom att trycka på testknappen. Värmelarmet ska då avge en hög larmsignal.

Felsökning: Om värmelarmet aktiveras utan synliga orsaker kan värmelarmet vara monterat för nära kokplattan, spisen eller annan värmekälla. Prova att montera det lite längre bort för att åtgärda eventuella problem.

Om värmelarmet inte fungerar när testknappen trycks in är den troliga orsaken ett felaktigt batteri, och värmelarmet måste därmed bytas ut.

Övrig information:

Måla inte värmelarmet.

Kassering: Värmelarmet är elektronikavfall och ska lämnas till kommunens miljöstation eller annan organisation som omhändertar farligt avfall.

WARNING: Alla larm bör antas på grund av verklig brand och bostaden ska evakueras omedelbart.

WARNING: För att förhindra skador måste denna apparat fästas ordentligt i taket / väggen i enlighet med installationsanvisningarna.

WARNING: Batterier får inte utsättas för kraftig värme som glans, eld eller liknande. Observera lokala regler för installationen.



CE-märket på denna produkt bekräftar dess överensstämmande med de EU-direktiv som gäller för denna produkt.

Carrier tar inte på sig något ansvar för eventuella fel som kan förekomma i denna handbok. Carrier förbehåller sig dessutom rätten att när som helst utan förvarning ändra maskinvaran, programvaran och/eller specifikationer som beskrivs här, och Carrier gör inget åtagande att uppdatera denna information.

Tillverkare: Carrier Fire & Security Danmark A/S, Ellekær 9A, 2. Th, DK-2730. Tillverkad i P.R.C.



©2023 Carrier. Alla rättigheter förbehållna. Alla varumärken och servicemärken som hänvisas till här tillhör sina respektive ägare.