



KLASS 5
SSF 1051:2



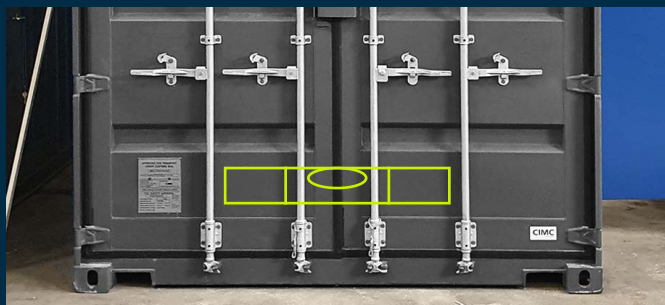
BOOM5 – LÅSBOM I HÖGSTA SÄKERHETSKLASS MONTERINGSANVISNING

FÖR RIKTIGA BYGGARE

MONTERINGSANVISNING

Grattis till ditt köp av Boom5. En låsbom i högsta säkerhetsklass. För att uppnå rätt montering av låsbommen är det viktigt att du läser igenom hela monteringsanvisning innan du påbörjar arbetet. Om punkterna inte följs finns det en överhängande risk att bommen

inte går att stänga vid flytt eller vid last av tungt gods. **Känner du dig osäker, ring oss på 08-673 10 20.** Vill du att vi monterar låsbommen åt dig, prata med en säljare för pris.



BÖRJA MED ATT STÄLLA HELA CONTAINERN RAKT OCH KONTROLLERA ATT DÖRRARNA ÄR I VÅG

1

Börja med att ställa hela containern rakt och kontrollera att dörrarna är i våg, gärna med ett vattenpass. Finns inget vattenpass att tillgå, går det hjälplig att följa gummilisterna upp till och se till att de ligger i linje med varandra. En sned container kan korrigeras med hjälp av en domkraft eller en truck, och sedan pallas upp under hörnlådan.

2

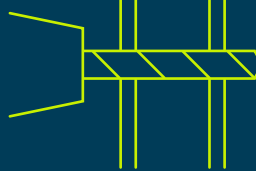
Med stängda dörrar. Märk ut c/c 105 mm i våg mellan mittbalkarna på dörrarna, se bild A. Börja med att först borra ett pilothål med en 5 mm borrhål. Hålet ska vara genomgående, både ytter- och innerbalk, se bild B.

A

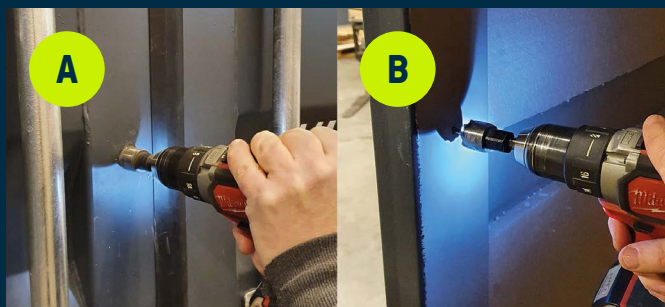
C/C 105 MM

B

YTTRE BALK
INRE BALK



BORRA IGENOM BÅDA BALKARNA I EN RÖRELSE



A

BORRA MED 25 MM HÅL-BORR FRÅN UTSIDAN

B

BORRA MED 25 MM HÅL-BORR FRÅN INSIDAN

3

Borra med 25 mm hålborrhål, konborr går också bra. Använd pilothålen som stöd för att få raka hål. Stäng dörrarna och borra först från utsidan, se bild A. Öppna dörren och gå in i containern. Stäng en dörr i taget och borra från insidan på båda dörrarna, se bild B.



**GÄNGPLATTANS HÅL ÄR INTE CENTRERAT.
VRID TILL DEN PASSAR**

4

Placera gängplattan på insidan av bommen. Gängplattans hål är inte centrerat, vrid till den passar, se bild A. Skruva gängstången genom hela gängplattan, plus två varv så att gängen får ordentligt fäste, se bild B.

Gängplattans ovala hål ger en justeringmarginal inför steg 7.

5

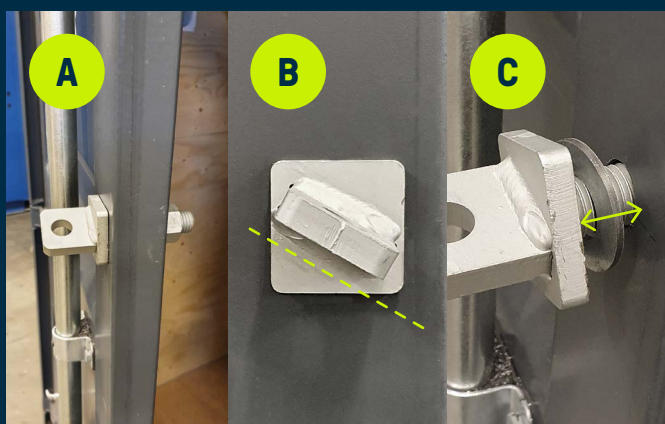
Trä igenom bommens gängstång i hålet på den högra dörren sett framifrån. Placera en distansbricka och skruva sedan dit muttern på dörrens insida med handkraft, så att justeringsmarginal ges för finjustering av passformen mot öglan på vänsterdörren.



A

B

C

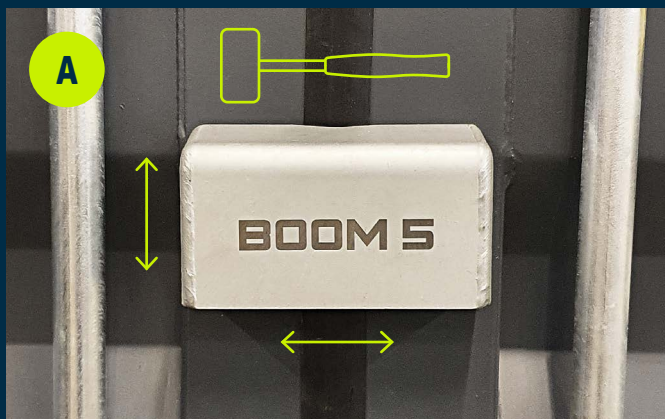


**ÖGLAN SKA LUTA DIAGONALT NEDÅT. OM DÖRRARNA ÄR
OJÄMNA PLACERAS DISTANSBRICKOR PÅ UTSIDAN FÖR
ATT CENTRERA ÖGLANS HÅL MOT BOMMENS ÖGLA**

6

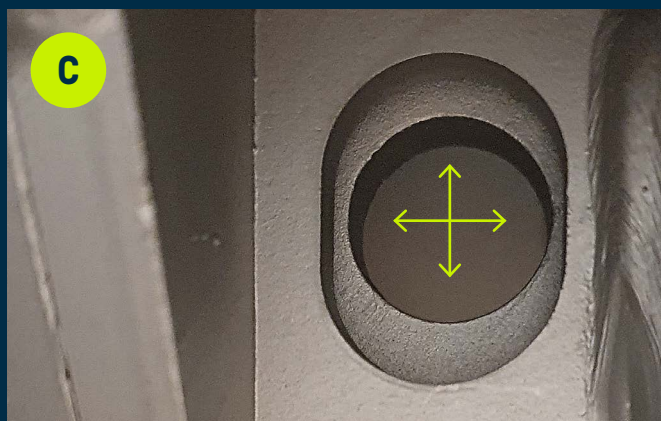
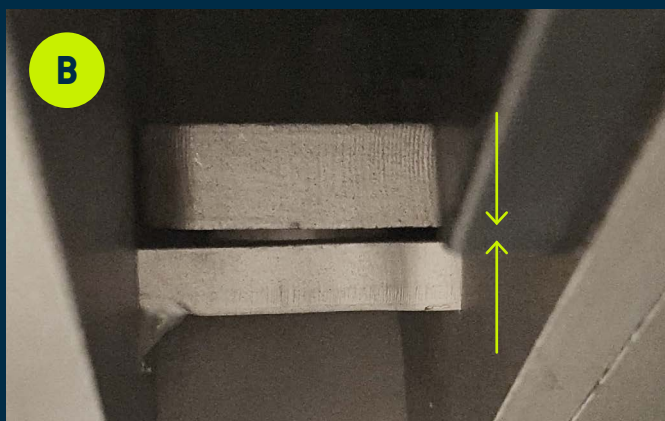
Trä igenom gängstången med öglan på vänsterdörrens hål sett framifrån. Sätt sedan en distansbricka och mutter på gängstången på dörrens insida, se bild A. Justera öglan så att den lutar nedåt diagonalt mot högerdörren, se bild B, och vrid åt.

Stäng dörrarna och kontrollera att låsbommen ligger dikt an båda dörrbalkarnas utsida. På vissa containermodeller kan vänsterdörren, sitta lite längre in i förhållande till den högra. Då krävs placering av distansbrickor på gängstången på dörrens utsida, se bild C, för få bommen dikt an.



7

Innan muttrarna dras åt för hårt. Stäng dörrarna och kontrollera att öglorna ligger så nära varandra som möjligt. Justera bommen genom att knacka med en gummiklubba tills rätt resultat uppnåtts, se bild A, B och C. För att kontrollera att montering blivit rätt placeras ett hänslås med minsta bygelhöjd 27 mm, i öglorna. Om låshuset går att vridas runt samt att låsa är det korrekt monterat. Sitter öglorna för långt ifrån varandra kommer det inte att gå att låsa. När monteringen är klar stänger du dörrarna och drar åt muttrarna ordentligt.



8

När muttrarna är ordentligt åtdragna, förstör gängorna på gängstången invändigt med en hammare eller svetsa dit en loppa. Detta för att ingen otillbörlig ska kunna skruva upp muttern på insidan.

Viktig påminnelse. Om steg 1 inte följs finns en överhängande risk att låsbommen vrider sig då containern flyttas eller lastas med tungt gods. Bommen ser då ut att sitta snett och hindrar nu stängning av dörr. Det som hänt är att dörrarna ändrat läge i förhållande till monteringen.



FÖRSTÖR GÄNGAN MED HAMMARE ELLER SVETS

CONTAINERTJÄNST – FÖR RIKTIGA BYGGARE

Vår affärsidé är att vara bäst på containrar och säkra vägprodukter för byggrelaterad verksamhet. Vi levererar från våra depåer i Länna och Sollentuna i Stockholm, samt Göteborg. Med hög kvalitet och branschens bästa hyrespriser är vi alltid en riktigt bra affär.

KONTAKTA
OSS FÖR EN
RIKTIGT BRA
BYGGAFFÄR