

# Monteringsanvisning CO-KÅPAN



1. Ställ containern rak.  
Stäng båda dörrarna  
med de 2 låsstängerna.  
Sätt sedan upp mallen.



2. Markera ut borrhålen med  
hjälp av mallen och körslag.



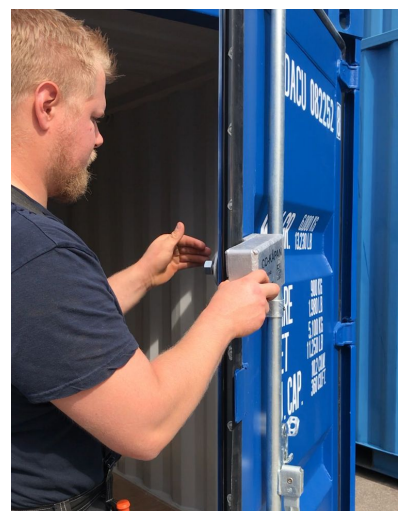
3. Borra ett 21 mm hål i dörren  
ca 110-150 cm från botten på  
dörren.



4. Borra ett likadant hål på andra  
sidan.



5. Kåpan är nu redo att  
monteras.



6. Montera upp låskåpan. Använd  
de 6x80 mm stora brickorna på  
insidan. De 2 muttrarna låses  
mot varandra alt svetsas.



7. Drag fast låskåpan och öglan med muttrarna.



8. Montera vänstra delen av låskåpan på samma sätt.



9. Sätt ditt bricka samt de 2 muttrarna.



11. Låset är färdigmonterat och du låser det enkelt med ett hänglås i klass 4 (med kort bygel).



Du kan även borra hålen med vanlig bormaskin med hålsåg. Se bild.



Ev. Skulle dörrar på containern ej liva så att ögla för hänglås ej kommer helt i låshuset så finns distansbricka som kan läggas mellan container och låsögla.



Paketet inkluderar:

Mått på låskåpan:

BxHxD 200 x 130 x 70 mm