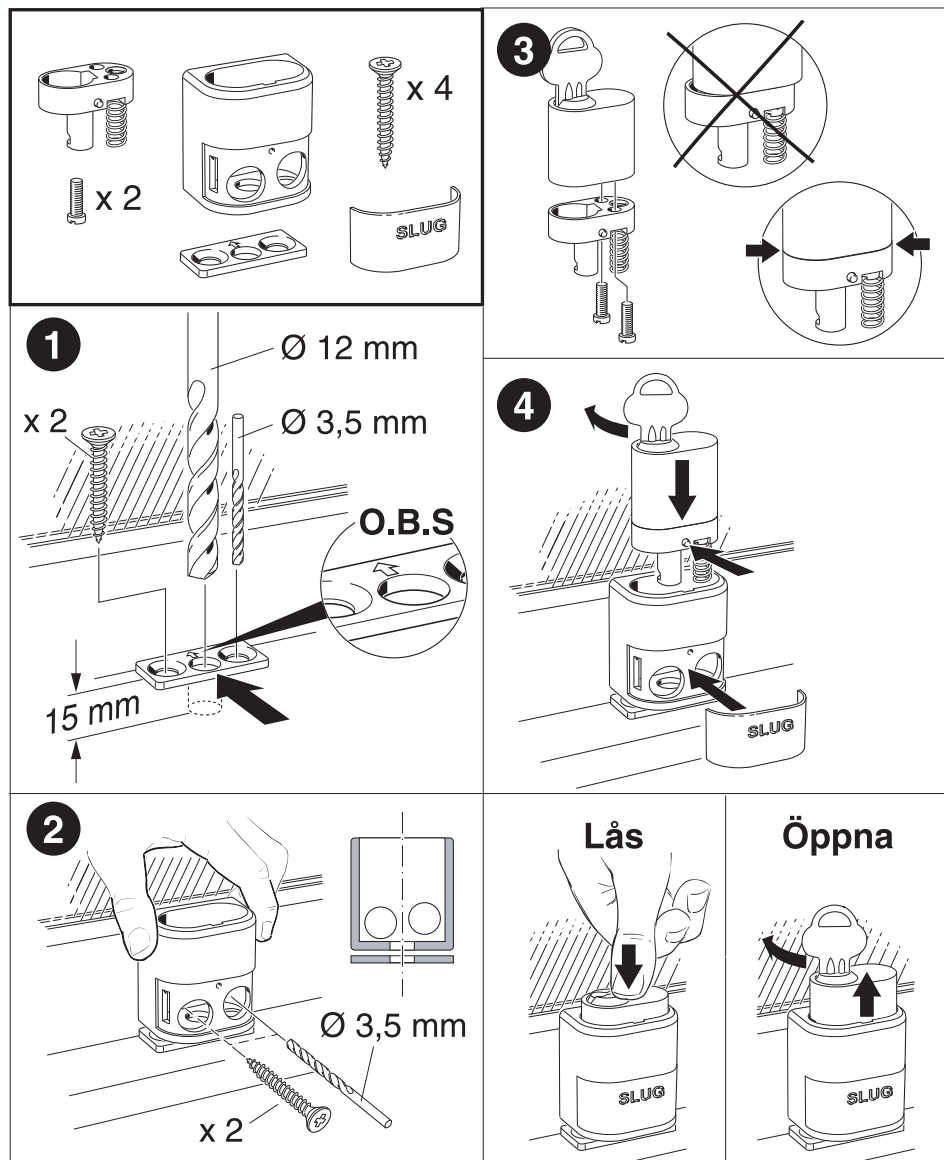


Monteringsanvisning för SLUG 2020, utåtgående.



1

Placera slutblecket med pilen mot fönstret. Märk ut hålen. Borra med 12 mm borrh för låstappen, 15 mm djupt, och med 3,5 mm borrh för skruvarna. Montera.

2

Placera låshuset på fönstret mitt ovanför slutblecket. Märk ut skruvhålen och borra med 3,5 mm borrh. Montera.

3

Montera tryckcylinderbakstycket på låscylindern. Fixera inom cylinderformen.

4

För ner cylinderpaketet genom att vrida nyckeln åt höger samtidigt som stoppstiftet trycks in. Cylinderpaketet måste föras ned åt rätt håll notera låstappens placering samt urtaget i låshusets botten. Tryck fast plastfronten.

Användning

Låset tillämpar s.k. tryckcylinderteknik.
Lås upp genom att vrida nyckeln åt höger.
Lås genom att med nyckeln urtagen trycka ned cylindern.

Demontering

Cylindern kan demonteras genom att man i upplåst läge trycker in stoppstiftet med ett gem eller liknande genom det lilla hålet i låshuset bakom plastfronten.

Tips

Kontrollera att inte skruvfästningarna placeras där de kan skada glaset. Om låset kärvar kan låscylindern smörjas med tillverkarens rekommenderade låsspray. OBS vissa fönster eller montagealternativ kan kräva ett avstånd mellan låshus och slutbleck på ca: 2 - 5 mm.

SLUG
by **ROCA**

info@rocaindustry.com | rocaindustry.com