



Ominstallation

(Parkoppla Sensorenhet med Brytarenhet)

I den här guiden visas hur du går till väga för att göra en Ominstallation vid t.ex. spisbyte.

Mer detaljerad information finns i *Bruks- och installationsanvisningen*.

Ominstallation

Parkoppling av Sensorenhet och Brytarenhet

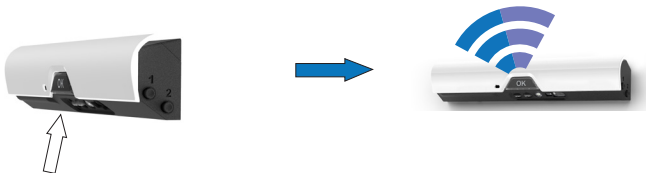
Vid spisbyte, flytt av Spisvakt, omplacering av Sensorenheten, byte av systemdel eller vid vissa funktionstörningar behöver delarna paras ihop på nytt. (Inställningsläge 2 av 4)

1. Starta inställningsläget



Håll extraknapp ② på sidan av Sensorenheten intryckt tills indikeringslampan börjar lysa med vitt sken.

2. Gå till inställningsläge 2



Snabbt tryck

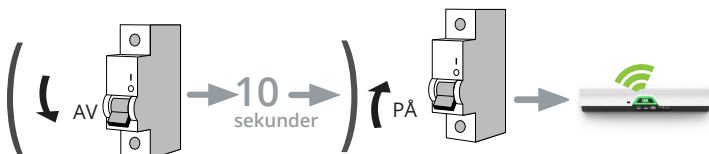
Tryck kort på OK-knappen.

Indikeringslampan blinkar nu lila-blått = Inställningsläge 2.

3. Slutför Ominstallationen



eller



- Se till att spisen är avstängd (alla spisens reglage på 0)
- Anslut Brytarenheten genom att sätta i stickproppen i vägguttaget eller slå på säkringen/säkringarna i elcentralen för att slutföra ominstallationen.
- Sensorenheten bekräftar med ljud- och ljussignaler (•••) att enheterna har parkopplats korrekt.

Är Brytarenheten redan ansluten under steg 1-2 på föregående sida, koppla i så fall ifrån Brytarenheten ca 10 sekunder och koppla in den igen medans OK knappen blinkar lila/blått

Funktionstest / Installationsguide

Följ Installationsguiden (Installation Wizard) efter Parkopplingen. Den hittar du i **Safera App**.

Där väljer du aktuella förutsättningar som t.ex. monteringshöjd, spistyp, m.m. Appen ger även tillgång till fler funktioner.

Appen hittar du i AppStore:

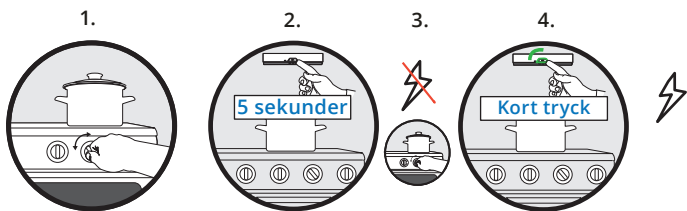


och Google Play:



Är förutsättningarna så att Sensorenheten sitter på 50 cm över en 60 cm bred spis/häll så kan Funktionstestet utföras manuellt utan **Safera App** (men appen rekommenderas alltid).

Manuellt Funktionstest



1. Starta en spisplatta på medeleffekt.
Induktionhäll kräver att ett kärl står på plattan.
2. Håll OK-knappen intryckt.
Efter ca fem sekunder så bryts strömmen till spisen.
3. Kontrollera att inga plattor (eller eventuell ugn) går att starta. Vrid sedan alla vred till 0.
4. Tryck kort på OK-knappen igen.
Indikeringslampan ska då blinka grönt och spisen får strömmen tillbaka.

Spisvakten är nu installerad och spisen är redo att användas!

OBS! Blått, ljudlöst blink vid tryck på OK indikerar Bluetooth-sökning. Det slocknar efter en stund, eller direkt vid parkoppling i Safera app.

Återställning via spisens vred fungerar inte vid funktionstestet.