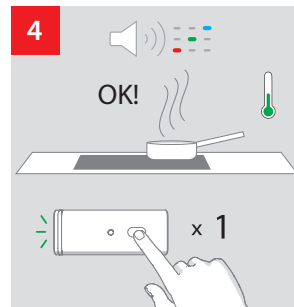
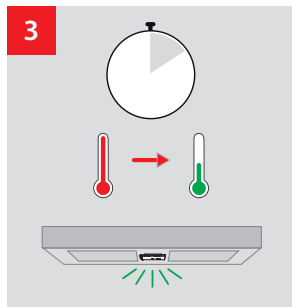
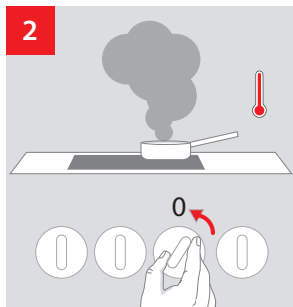
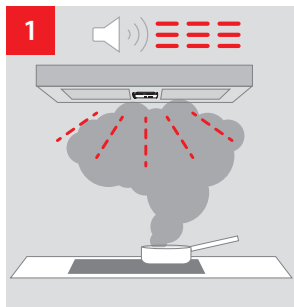


VARNINGSSITUATION: Sensorn varnar för en potentiell brandrisk. För att stoppa förlarmet: tryck sensorknappen ELLER rör om maten ELLER lägg ett lock på grytan ELLER sänk värmen på spisen.



URKOPPLINGSLARM: Sensorn avger ett larm och strömmen till spisen bryts. För att återställa strömmen till spisen du måste vänta tills sensorn bekräftar säker temperatur med en grön lampa (detta kan ta en minut eller mer). Tryck sedan på sensorknappen. Obs: Mekaniskt styrd spis med kontrollrattar, ställ rattarna på "0" innan du återställer strömmen till spisen.

inno home

Bruksanvisning:



innohome.techmanuals.info/evo/SV

www.innohome.se
info@innohome.com