

Tilläggsinformation till manual

Välj mellan Easy mode och Advance mode

Detta måste göras innan invändig skylt monteras.
Ändra till den inställning du vill använda på brytaren.

Se användarmanualen om skillnaden mellan Easy och Advance mode.

Tilläggsinfo till sidan 5 i installationsmanualen.

Programmering av fjärrkontroll

Easy mode: Tryck på **P** knappen på insidan under skylten för batterierna.

Tryck sedan på främre och bakre knapp samtidigt på fjärrkontrollen. Håll knapparna intryckta tills en röd lampa lyser och dörrenheten bekräftar med ett ljud- och ljusindikering. Bekräfta sedan med **P** knappen.

Advance mode: Gå in i programmeringsläge, tryck **4 #** sedan **1 #** och det nummer som fjärrkontrollen ska ligga på exempelvis **21 #**. Tryck sedan på främre och bakre knapp samtidigt på fjärrkontrollen. Håll knapparna intryckta tills en röd lampa lyser och dörrenheten bekräftar med ett ljud- och ljusindikering. Bekräfta sedan **#** knappen.

Fjärrkontrollmottagare måste monteras på invändig skylt innan fjärrkontroll kan tas i bruk. Detta måste göras utan att batterierna är isatta.

Tilläggsinfo sidan 25 i användarmanualen.

Högsta tillåtna dörrspringa

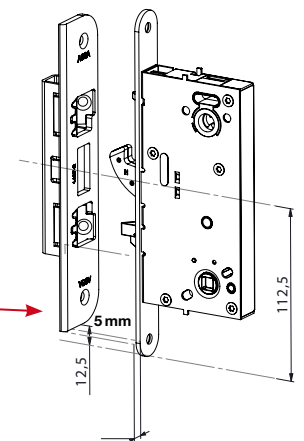
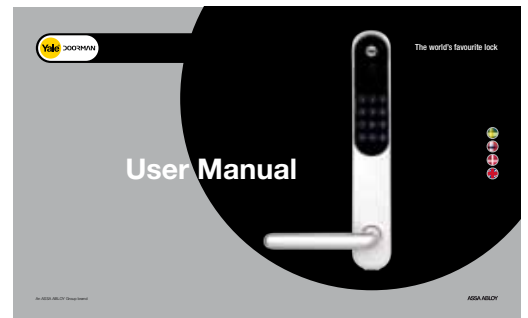
Högsta tillåtna dörrspringa **5 mm**.

Tilläggsinfo till sidan 4 i installationsmanualen.

Välj mellan höger eller vänsterhängd dörr

Ändra knappen och skruv så dom sitter/pekar åt det håll som handtaget pekar åt.

Tilläggsinfo till sidan 5 i installationsmanualen.



Tilläggsinformation till manual

Byte av tryckespinne

- Ta av segersäkringen med en segersäkringstång



- Lossa handtaget från skylten



- Skruva ut skruven som håller pinnen
- Se till att fjädern sitter kvar i trycket
- Tryck in den nya pinnen och skruva fast skruven
- Sätt trycket åter på plats med segersäkringstången



Hur man sätter låset i bortasäkert läge

Låset kan sättas i säkerhetsläge genom att

- Öppna dörren
- Tryck ner knappen på låsstolpen
- Stäng dörren
- Lås dörren med giltigt nyckeltag

Nu är dörren säkrad från båda sidor. Ingen kommer in eller ut genom dörren. Låset kan nu endast öppnas med giltigt kod, nyckeltag eller fjärrkontroll från låsets utsida! När dörren blir öppnad återgår den till den inställning som var innan den bortasäkrades.



YALE, with its unique global reach and range of products, is the world's favorite lock – the preferred solution for securing your home, family and personal belongings.

ASSA ABLOY is the global leader in door opening solutions, dedicated to satisfying end-user needs for security, safety and convenience.

www.yale.se